

# WS – standardní provedení

## OBSAH

<b>1. Základní provedení strojů.....</b>	<b>1</b>
<b>2. Základní rozměry.....</b>	<b>2</b>
2.1. WS PRIME, WS ECONOMIC – stroje se standardní točnou.....	2
2.2. WS PRACTIC – stroje s točnou s výřezem.....	3
<b>3. Parametry základních komponent.....</b>	<b>4</b>
3.1. Točny.....	4
3.2. Sloup.....	4
3.3. Průtažné zařízení.....	4
<b>4. Parametry příslušenství.....</b>	<b>5</b>
4.1. Nájezdový můstek.....	5
4.2. Váleček zúžení fólie.....	5
<b>5. Doplňující informace.....</b>	<b>5</b>
5.1. Prostředí.....	5
5.2. Připojení stroje.....	6
5.3. Spotřební materiál.....	6
5.4. Výrobci komponent.....	6
5.5. Standardní barvy.....	6
5.6. Průvodní dokumentace.....	7
5.7. Hmotnosti.....	7
5.8. Přepravní rozměry.....	8

<b>Standardní provedení</b>	– tučné písmo
volitelné vybavení	– slabé písmo, šedý podklad

## 1. Základní provedení strojů

			WS PRIME	WS ECONOMIC	WS PRACTIC
řízení			ruční	systém programovatelný uživatelem	
	počet programů		-	2	
točna	standardní		15	15, 16.5, 18	-
	s výřezem		-	-	15, 16.5, 18
	nosnost	kg	2000	2000	1000
	regulace *)		ne (stykač), měnič		
	orientovaný stop **)		ano, přesný		
	nájezdový můstek		volitelné		ne
	rám pro zapuštění stroje do podlahy		volitelné		ne
sloup	výška	mm	2000		
	kontrola výšky zboží***)		ne	optočidlo	
průtažné zařízení			ruční brzda, mech. brzda, elmag.brzda		

\*) regulace rychlosti otáčení točny

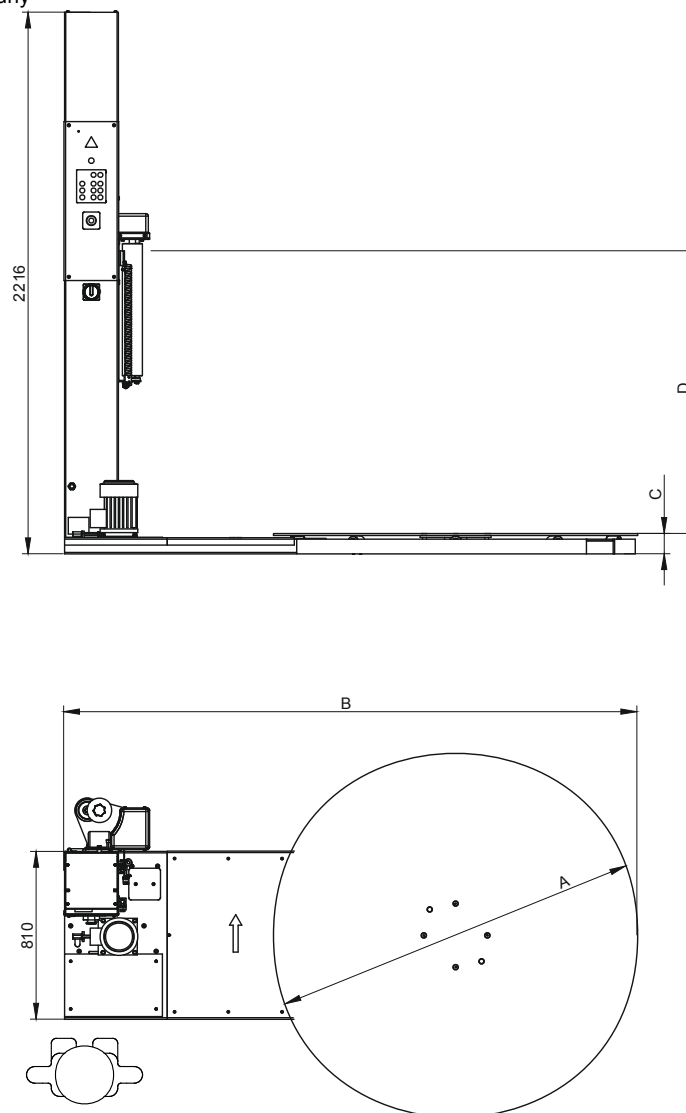
\*\*\*) orientovaný stop – přesnost zastavení točny ve stejné poloze po každém balení; viz kap. 3.1.1

\*\*\*\*) automatická kontrola výšky zboží v průběhu balení; stroj zabalí paletu po celé její výšce

## 2. Základní rozměry

### 2.1. WS PRIME, WS ECONOMIC – stroje se standardní točnou

Obrys postavy – místo obsluhy

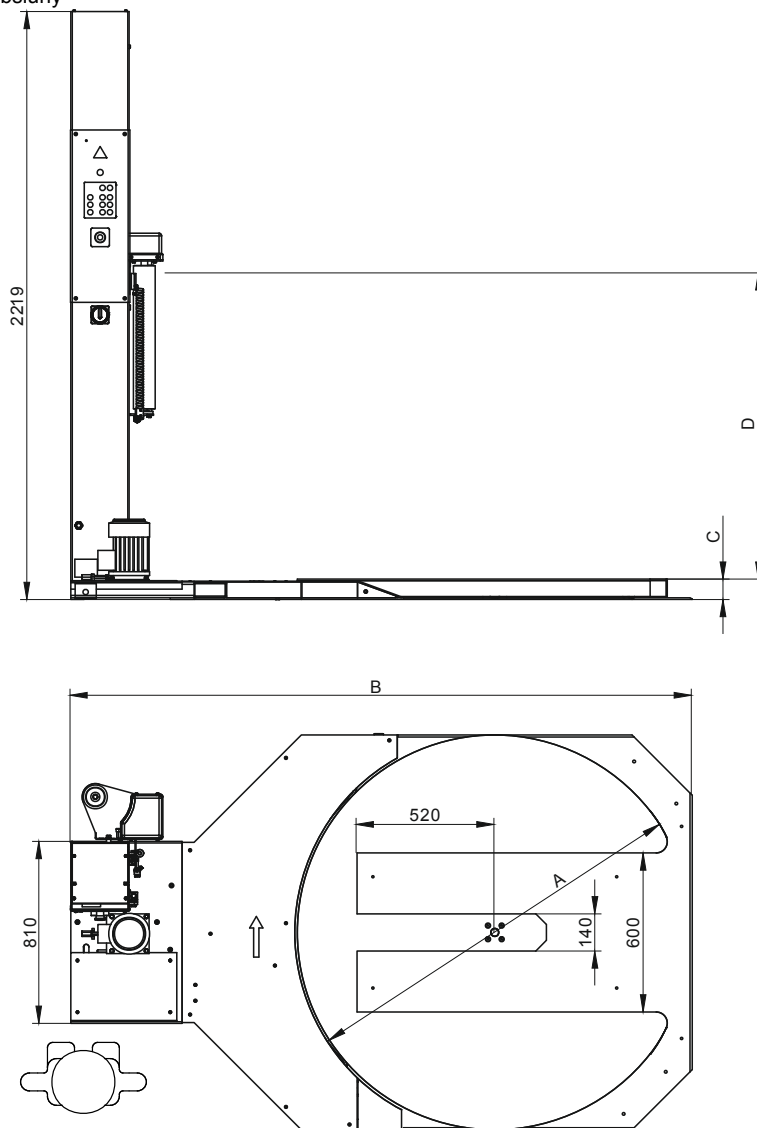


		WS 15 PRIME WS 15 ECONOMIC	WS 16.5 PRIME WS 16.5 ECONOMIC	WS 18 PRIME WS 18 ECONOMIC
úhlopříčka palety max.	mm	<b>1490 (rozměr 1200×800)</b>	1650 (rozměr 1200×1000)	1800
nosnost	kg	<b>2000</b>	2000	2000
A – průměr	mm	<b>1500</b>	1650	1800
B – délka	mm	<b>2350</b>	2500	2650
C – výška plochy točny		<b>76</b>	76	83
D – min. balicí výška *)			<b>510</b>	
D – max. balicí výška *)			<b>2250</b>	
rychlost točny	1/min		<b>10</b>	
přesnost zastavení točny	°		viz tab. 3.1.1	
pohon	W	<b>370</b>	370	370
hmotnost	kg	<b>max. 370</b>	max. 390	max. 485

\*) Balicí výška – max. výška mezi točnou a horní hranou fólie na cívce v průtažném zařízení

## 2.2. WS PRACTIC – stroje s točnou s výřezem

Obrys postavy – místo obsluhy



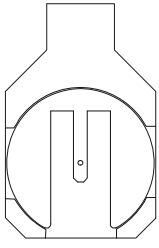
		WS 15 PRACTIC	WS 16.5 PRACTIC	WS 18 PRACTIC
úhlopříčka palety max.	mm	<b>1490 (rozměr 1200×800)</b>	1650 (rozměr 1200×1000)	1800
nosnost	kg	<b>1000</b>	1000	1000
A – průměr	mm	<b>1490</b>	1650	1800
B – délka	mm	<b>2345</b>	2512	2687
C – výška plochy točny		<b>77</b>	77	77
D – min. balicí výška *)		<b>510</b>		
D – max. balicí výška *)		<b>2250</b>		
rychlost točny	1/min	<b>10</b>		
přesnost zastavení točny	°	viz tab. 3.1.1		
pohon	W	<b>370</b>	370	370
hmotnost	kg	<b>max. 405</b>	max. 450	max. 500

\*) Balicí výška – max. výška mezi točnou a horní hranou fólie na cívce v průtažném zařízení

Vyznačení  standardního a  volitelného vybavení

### 2.2.1. Orientace výřezu

Orientace výřezu pro navázení zboží na točnu nízkozdvíhým vozíkem

Provedení	WS PRACTIC		
orientace výřezu			
	přímá		

## 3. Parametry základních komponent

### 3.1. Točny

viz kap. 2

#### 3.1.1. Přesnost zastavení točny (orientovaný stop)

orientovaný stop (provedení točny)	režim	
	Plný rozsah	Stálé podmínky
<b>standardní (bez měniče)</b>	<b>±60°</b>	<b>±10°</b>
přesný (s měničem)	±8°	±1°

**Plný rozsah:** Přejezd definován pro rozsah zatížení točny: 0 až 1500 kg, pro rozsah sek. protažení: 70 až 120% a pro rychlost točny maximální

**Stálé podmínky:** přesnost opakovaného zastavení pro nezměněné sekundární protažení, zatížení točny (max. rozdíl 100kg) a rychlost točny

### 3.2. Sloup

	mm	WS
výška	mm	<b>2150</b>
šířka	mm	<b>220</b>
hloubka	mm	<b>260</b>
pohon vozíku fólie	W	<b>250</b>
Výška začátku balení *)	mm	<b>0, 75, 150</b>

\*) Možnost nastavení vzdálenosti spodní hrany fólie od roviny točny při nulovém protažení.

### 3.3. Průtažné zařízení

WS		ruční brzda	mechanická PS	elmag. brzda
výška	mm	<b>555 (bez rukojeti)</b>	685	688
šířka	mm	<b>158 (bez čidla)</b>	335 (bez čidla)	305 (bez čidla)
hloubka	mm	<b>267 (bez čidla)</b>	280 (bez čidla)	210 (bez čidla)
regulace napětí fólie		<b>ruční</b>	ne	elmag. brzda
prim. protažení standard	%	-	130	-
prim. protažení volitelné	%	-	80, 130, 180	ne
sekundární protažení	%	-	-	0 až 100% (brzdě síly)
příkon elmag. brzdy	W	-	-	18

## 4. Parametry příslušenství

### 4.1. Nájezdový můstek

Nelze použít pro točnu s výřezem

provedení můstku		standardní	prodloužený 1700	prodloužený 2500	rozšířený 1300		
pro točny		<b>15, 16.5, 18</b>	15, 16.5, 18	15	15		
šířka	mm	<b>1000</b>	1000	1000	1300		
délka (celková)	mm	<b>1300</b>	1726	2467	1465		
délka nájezdu	mm	<b>1060</b>	1480	1080	1060		
výška	mm	<b>80</b>	80	80	80		
sklon	°	<b>4,3</b>	2,9	4	4		
hmotnost	kg	<b>max. 75</b>	max. 110	max. 155	max. 100		

### 4.2. Váleček zúžení fólie

pro točny		<b>15, 16.5, 18 standardní</b> <b>15, 16.5, 18 s výřezem</b>
nastavitelná výška *)	mm	<b>38 až 154 mm</b>
nastavení výšky		<b>plynulé</b>

\*) Nastavení vzdálenosti spodní hrany fólie od roviny točny při nulovém protažení.

## 5. Doplnující informace

### 5.1. Prostředí

prostředí	dle ČSN 33 2000-3 (IEC 364-3)	normální
	pracoviště	<b>kryté, chráněné před atmosférickými vlivy</b>
	teplota	<b>+5°C až +40°C</b>
	rychlost změny teploty	<b>max. 10°C/hod.</b>
	relativní vlhkost	<b>30% až 95% bez kondenzace (orosení)</b>
	nadmořská výška	<b>do 2000 m</b>
	výbušné prostředí	<b>ne (zákaz)</b>
	emise hluku strojem	<b>63.9 dB</b>
	podlaha	<b>vodorovná, zpevněná, nerovnosti podlahy max. ±3 mm/2m</b>
	osvětlení	<b>ČSN 36 0450, ČSN 36 0451, ČSN 33 0008, NV č. 178/2001 Sb.</b>
	prostor kolem stroje	<b>ČSN 33 3210, ČSN 26 9010</b>
	odrušení	<b>skup. 1 třída B dle ČSN EN 55011 (EN 55011)</b>
	odolnost proti rušení	<b>ČSN EN 61000-4-2 (EN 61000-4-2), ČSN EN 61000-4-3 (EN 61000-4-3), ČSN EN 61000-4-4 (EN 61000-4-4), ČSN EN 61000-4-6 (EN 61000-4-6)</b>
obsluha	věk	<b>nad 18 let</b>
	břemeno	<b>17 kg (cívka s fólií při výměně)</b>
	seznámení s návodem	<b>povinné</b>
revize	výstupní kontrola	<b>ČSN EN 60204-1 (EN60204-1)</b>
	revize před uvedením do provozu	<b>ČSN 33 1500, ČSN 33 2000-4-41 (IEC 364-4-41), ČSN 33 2000-6-61 (IEC 364-6-61)</b>
prohlášení o shodě (CE)		<b>ano</b>
životnost		<b>50 000 hodin</b>

## 5.2. Připojení stroje

			WS PRIME	WS ECONOMIC, WS PRACTIC
el. instalace	napájení		TNC-S 3+PE+N 3×400/230V, 50Hz ČSN EN 50160 (EN 50160) *)	
			TNC-S 1+PE+N 230V, 50Hz ČSN EN 50160 (EN 50160) *)	
	příkon stroje	kVA	0.73 *)	1.5 *)
	jištění	A	16	
	napětí řídicího obvodu	V	24=	
krytí	motory		IP55	
	rozvaděče		IP54	
	snímače		IP65	

\*) viz typový štítek (závisí na konfiguraci a zapojení)

## 5.3. Spotřební materiál

fólie balicí	materiál		PE průtažná fólie (stretch)
	průměr role	mm	max. 250
	šířka fólie	mm	500
	průměr dutinky	mm	74 až 86
	hmotnost plné cívky	kg	cca. 17
	tloušťka fólie	µm	20 až 40

## 5.4. Výrobci komponent

provedení		WS PRIME	WS ECONOMIC, WS PRACTIC
řídící systém		---	LG System
čidla a spínače	optická	Telemecanique	
	indukční	Telemecanique	
stykače		Telemecanique	
jističe		Merlin Gerin	
pomocná relé		Telemecanique	
svorkovnice		WAGO	
ovladače		Telemecanique	
pohony:	točna	Bonfiglioli, Siemens, Lenze	
	vozik fólie	Bonfiglioli	
	elmag. brzda	PSP pohony a.s.	

## 5.5. Standardní barvy

sloup, rám točny, dopravníky	<b>RAL 9006</b>	šedá	Ize měnit podle požadavků zákazníka
pohyblivé díly	<b>RAL 3020</b>	červená	nelze měnit
bezpečnostní díly	<b>RAL 1018</b>	žlutá	nelze měnit
ostatní	<b>RAL 9005</b>	černá	Ize měnit podle požadavků zákazníka
	-	pozinkované díly bez laku	nelze měnit

## 5.6. Průvodní dokumentace

Standardní jazyk průvodní dokumentace

Země zákazníka	CZ, SK	DE, A	PL	RU, postsovět. státy	ostatní
Počet výtisků *)	1	1	1	1	1
Návod k obsluze	CZ	DE	PL	RU	GB
Elektroschéma	CZ	DE	GB	GB	GB
Manuály komponent (snímače, měniče, softstart)	CZ	DE (GB) **)	DE (GB) **)	DE (GB) **)	DE (GB) **)
Katalog náhradních dílů	na vyžádání CZ	na vyžádání DE	na vyžádání PL	na vyžádání RU	na vyžádání GB
Prohlášení shody CE	CZ	DE	GB	GB	GB
Záruční list	CZ	DE	GB	GB	GB
Předávací protokol	CZ	DE	GB	GB	GB
Dokumentace na CD ROM	na vyžádání, jazyky shodné s tištěnou dokumentací, není-li specifikováno jinak				

Jiné jazykové mutace: nutno specifikovat

\*) Počet výtisků dokumentace na stroj.

\*\*\*) dodává se dokumentace (originál nebo kopie) dodávané výrobcem komponenty

## 5.7. Hmotnosti

Hmotnosti jsou zaokrouhleny na nejbližší vyšší násobek 5 kg.

točna		15	16.5	18
standardní	s mezipřevodem	260 kg	290 kg	375 kg
s výřezem		295 kg	340 kg	390 kg

sloup WS	80 kg		
----------	-------	--	--

průtažné zařízení WS	ruční brzda	mechanická PS	elmag. brzda
	10 kg	30 kg	20 kg

### 5.7.1. Hmotnosti příslušenství

Nájezdový můstek	pro točnu	15 standard	15 s výřezem	16.5 standard	18 standard
	základní	75 kg	nelze	75 kg	75 kg
	šířka 1300	100 kg	nelze		
	prodloužený	100 kg	nelze	100 kg	100 kg
	prodloužený 2500	155 kg	nelze		-

Zapouštěcí rám	pro točnu	15 standard	15 s výřezem	16.5 standard	18 standard
	WS	35 kg	nelze	-	40 kg
univerzální	WMS i WS	65 kg	nelze	-	-

Držák překrývací fólie	šířka fólie	1200	1400
		30 kg	30 kg

### 5.8. *Přepavní rozměry*

		délka	šířka	výška
Točna	15 standardní	<b>2360</b>	<b>1500</b>	<b>410</b>
	15 s výřezem	<b>2360</b>	<b>1490</b>	<b>410</b>
	16.5 standardní	2500	1650	410
	16.5 s výřezem	2515	1650	410
	18 standardní	2650	1800	410
	18 s výřezem	2690	1800	410